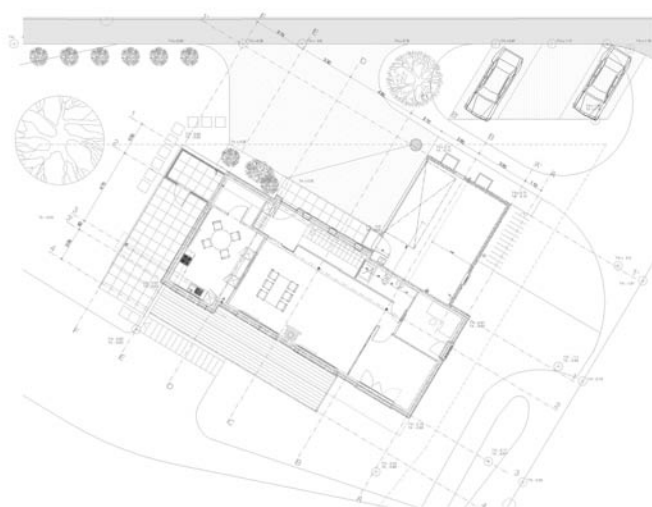


Adresse : Rue de l'Eglise 47 1680 Romont

Contacts : Tel: 026 652 15 85 Fax: 026 652 41 54

Courrier électronique : modulesa@bluewin.ch

CONSTRUCTION D'UNE VILLA FAMILIALE, LUTRY



Description de l'objet

Projeteur : Eric Pichonnaz, arch. HES

Chantier : Michel Meuwly, arch HES

- Année de construction : 2001
- Volume du cube construit : 1'175m³
- Label MINERGIE
- Construction en maçonnerie -b.a.
- Toiture en bois isolée
- Revêtement de façade Eternit
- Couverture en plaquage zinc
- Chauffage à mazout
- Panneaux solaires 5m²
- Ventilation contrôlée